

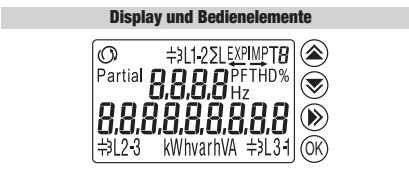
NZR Digitaler 3-Phasen Energiezähler Direktanschluss, 80 A-Anschluss

Bedienungsanleitung
Der Energiezähler misst alle für die Überprüfung eines Stromnetzes relevanten Größen: I, U, PF, F, THD %, Leistungsfaktoren...

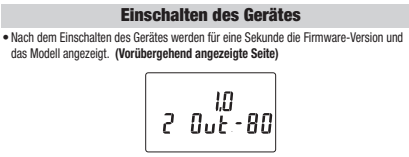


Das eingebaute Kommunikationsmodul hängt von dem Modell ab:
Art. nr. Modell
55220218 WBZ+ 2 SD Impulsausgänge MID-zertifiziert

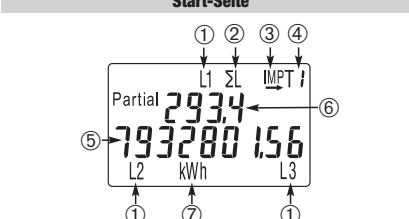
STROMSCHLAG-, VERBRENNUNGS- UND EXPLOSIONSGEFAHR
Dieses Gerät darf NUR von einem Elektriker installiert und gewartet werden.



- Pfeiltaste nach OBEN: Zum Blättern durch die Menüseiten und Ändern der Parameter
Pfeiltaste nach UNTEN: Zum Blättern durch die Menüseiten und Ändern der Parameter
MENU/ESC-Taste: Zum Wechseln des Menüs und Abbrechen, wenn ein Parameter geändert wurde
OK-Taste: Zum Bestätigen eines geänderten Parameters

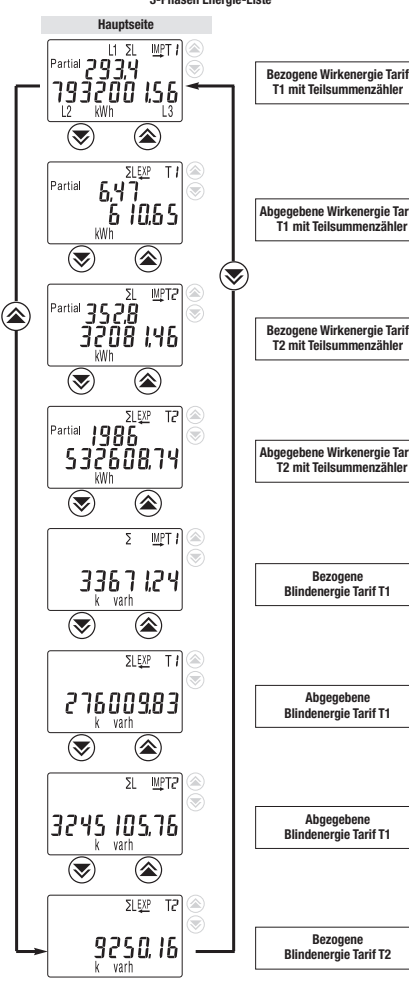


- Wenn länger als 40 Sekunden keine Taste gedrückt wird, kehrt das Display zur Startseite zurück
Beim ersten Tastendruck wird die Seite nicht gewechselt, sondern die Beleuchtung des Displays eingeschaltet.



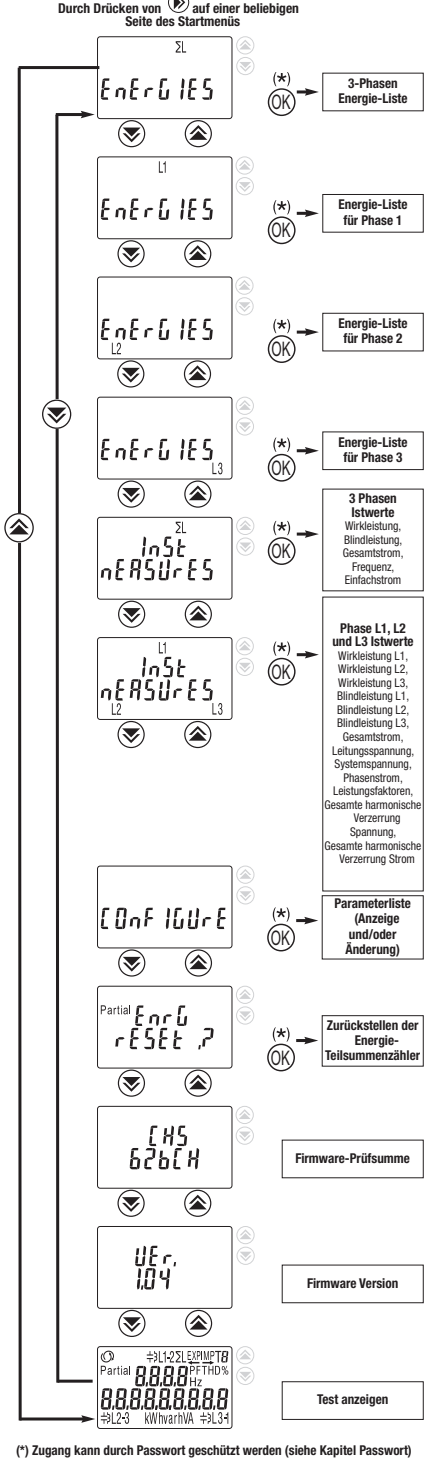
- 1: Wird angezeigt, wenn V (L-N) >= 92 VAC
2: Drehstrom
3: Richtung des Stromflusses: 'IMPortierte' (bezogene) / 'EXPortierte' (gelieferte) Energie
4: Arbeitstarif
5: 3-Phasen Wirkenergie-Zähler
6: Zugehörige Teil-Energiezähler
7: Energieeinheit

Startmenü



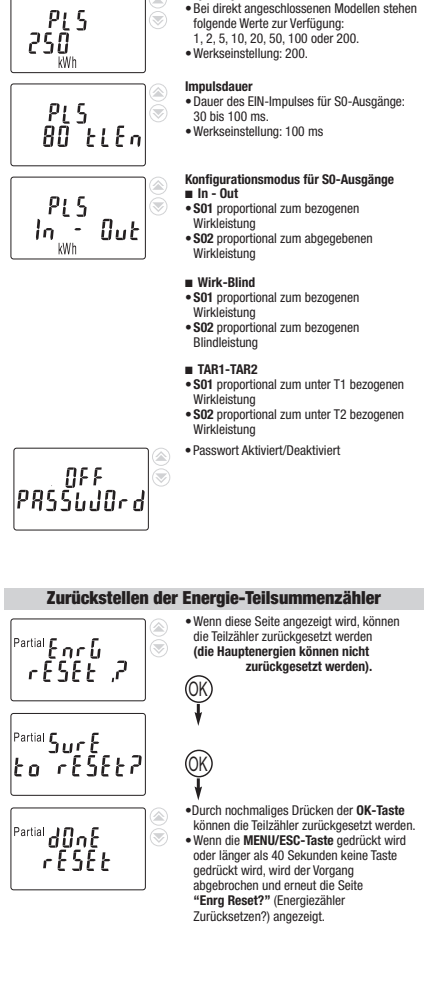
Hinweis: Die Startseite und folglich auch die Reihenfolge der Seiten können abhängig vom fließenden Strom und dem aktuellen Tarif anders sein

Auswahlmenü

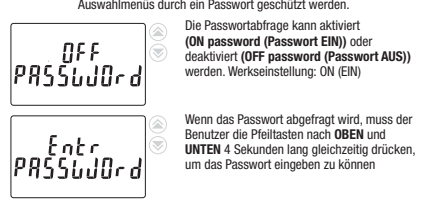


(*) Zugang kann durch Passwort geschützt werden (siehe Kapitel Passwort)

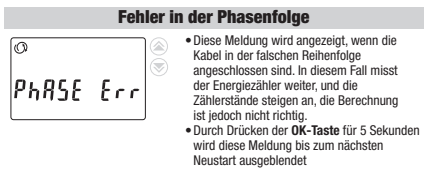
Parameter des S0-Modells



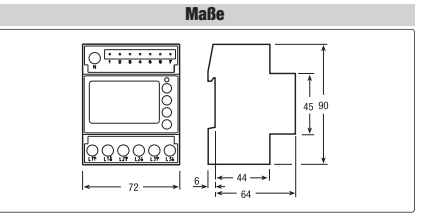
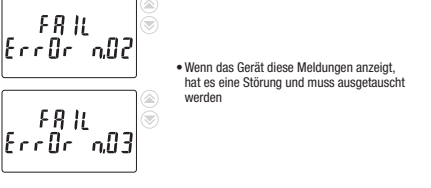
Passwort



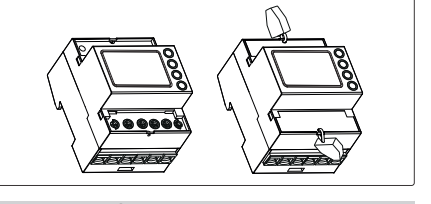
Fehler in der Phasenfolge



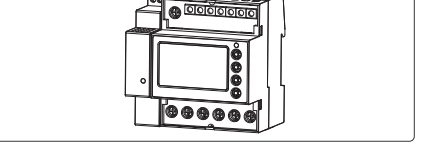
Nicht behebbare interne Fehler



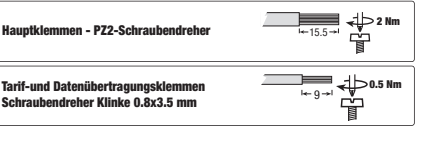
Plombierbare Klemmenabdeckungen



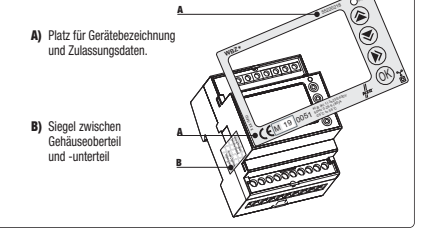
Anschließbare IR-Kommunikationsmodule



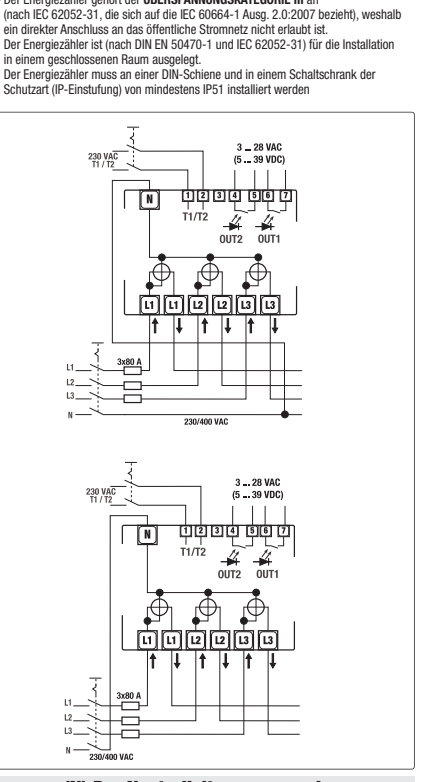
Kabel-Abisolierlänge und max. Drehmoment der Klemmschraube



MID geeicht



Schaltbild



Der Neutralleiter muss an dem Messgerät angeschlossen werden

Hinweis: Optionen für den S0-Ausgang
Die S0-Ausgänge sind standardmäßig proportional zur bezogenen (pin 6-7) und abgegebenen (pin 4-5) Wirkenergie.

Beschreibung der Anschlussklemmen

1-2: Tarif-Eingang, intern, optoisoliert (4 kV).
Wenn 230 V AC (±20 %) angelegt werden, wechselt der laufende Tarif zu T2 und der angezeigte Wert des Energiezählers für T2 nimmt zu.

S0

6-7: Optoisolierter S01-Impulsausgang
4-5: Optoisolierter S02-Impulsausgang

EU-Konformitätserklärung Nr. KE-2019-WBZ-5-80-125

EU Declaration of Conformity No. KE-2019-WBZ-5-80-125
Der Hersteller: Nordwestdeutsche Zählerrevision
Produktbezeichnung: Elektrizitätszähler
Typenbezeichnungen: WBZ+ 5, WBZ+ 80, WBZ 125

erklärt hiermit in alleiniger Verantwortung, dass folgendes Produkt declares under his sole responsibility that the following product
Die Konformität des Baumusters (Modul B) mit den entsprechenden Normen wurde festgestellt:
Das Gerät erfüllt folgende harmonisierte Normen:
Die Konformitätsbewertung wurde nach Modul D durch den Hersteller vorgenommen:

Ort, Datum: Bad Laer, 7.10.2019
Rolf C. Knemeyer, Managing director

NZR - Ihr Partner für Energiemessung www.nzr.de

Table with 2 columns: Notizen (blank) and DEUTSCH

Technische Daten

Table with 3 columns: Daten nach CLC/TR 50579, EN 62059-32-1, EN 50470-1, EN 50470-3; Allgemeine Daten; Funktionen; Zulassene Parameter; Betriebsspannung; Strom; Eigenschaft der Meßbereiche; Anzeige Daten; Sicherheit; S0 Schnittstellen; Optische Schnittstelle; Interface für zusätzliche Kommunikation; Klemmen; Umweltbedingungen für Lagerung; Betriebs-Umweltbedingungen; Schutzart.

